

OpenBlue Dynamic Spaces

Support voor een veilige
terugkeer met contact-
tracering, sociale
afstandsmonitoring en
betrokkenheid van de gebruiker

OpenBlue Dynamic Spaces

Onze oplossing richt zich op de COVID-19-uitdagingen bij het opnieuw in gebruik nemen van kantoorruimten, met geautomatiseerde tracering van contacten en sociale afstand en het vergroten van zelfbestuur voor de gebruiker.

Johnson Controls kondigt een nieuwe OpenBlue oplossing aan die de belangrijkste resultaten van ons Healthy Buildings' aanbod realiseert, door klanten in staat te stellen gebruik te maken van technologie om de werkplek veilig te betreden en opnieuw te betrekken.

De Dynamic Spaces-oplossing zal onze klanten helpen zich aan te passen aan het "nieuwe normaal", door het bevorderen van een cultuur van sociale afstand en welzijn in de post-pandemische wereld. Onze oplossing is een data gestuurde en mensgerichte benadering van sociale afstand, het traceren van contacten en realtime communicatie. We gebruiken locatie gebonden gegevens om realtime inzichten

te delen met gebruikers en beheerders van gebouwen, met de flexibiliteit om verdere inzichten te verkrijgen in post-COVID-19 energie-, efficiëntie- en gebruikersdoelstellingen voor ruimtes en bedrijven. Elk onderdeel van de Dynamic Spaces-oplossing, van mobiele app tot dynamische dashboards, biedt een sterke langetermijnwaarde, nadat de terugkeer naar werk de overgang naar de opnieuw ontworpen ruimtes van de toekomst mogelijk heeft gemaakt.

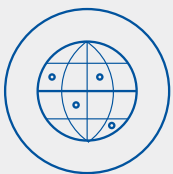
Dynamic Spaces wordt aangeboden in drie pakketten om de investeringen en doelstellingen van de klant te ondersteunen en biedt extra schaalopties om precies de juiste oplossing te vinden.

Dynamic Spaces Pakketten



Gebruikers en flexibiliteit

Biedt een aantal essentiële functies op het gebied van flexibiliteit, communicatie en betrokkenheid, gericht op gebruikers van gebouwen, beheerders en eerstelijns hulpverleners, zonder dat hiervoor hardware is vereist



Sociale afstandsmonitoring, scenarioplanning en geautomatiseerde tracering

Biedt automatische tracering van contacten, monitoren van sociale afstand, en scenarioplanning



Automatisering gecombineerd met betrokkenheid van gebruikers

Combineert de kenmerken voor betrokkenheid met de kenmerken voor tracering en monitoren tot een holistisch pakket voor gebruikers en beheerders van gebouwen die bruikbare signalen bevat om gedrag in realtime te beïnvloeden





Pakket 1 biedt de belangrijkste functies op het gebied van flexibiliteit, communicatie en betrokkenheid, gericht op gebruikers, beheerders en eerstelijns hulpverleners, zonder dat er hardware nodig is. Pakket 1 richt zich op een mobiele app en kiosk-oplossing voor de praktische uitdagingen van steeds wisselende ruimtes, roosters en beleid

Vergroten van zelfbestuur voor de gebruiker

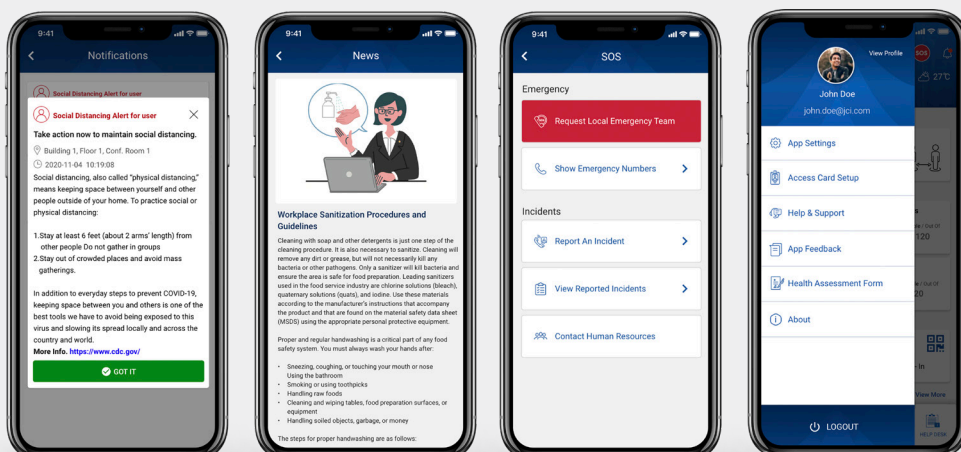
- Gebruik maken van live kaartfuncties om te zien welke ruimtes bezet zijn, een ruimte te vinden die voldoet aan hun wensen op het gebied van voorzieningen en comfort en een route uit te stippelen om onnodige blootstelling te vermijden terwijl ze zich door het gebouw begeven
- Reserveer flexplekken voor wanneer ze op kantoor zijn, zodat ze een veilige plek hebben om de hele dag te werken, samen met kluisjes voor het veilig opbergen van bezittingen wanneer ze gedeelde ruimtes gebruiken
- Vermijd het gebruik van badges en verminder de blootstelling aan oppervlakterisico's door hun telefoon te gebruiken als badge voor probleemloze toegang
- Bij het betreden van het gebouw via een kiosk of bij het inchecken bij een flexplek de procedures en richtlijnen van het gebouw doornemen en akkoord gaan
- Hulp vragen aan eerstelijns hulpverleners, een incident melden en noodnummers vinden in de SOS-functie als ze hulp nodig hebben of als er medische hulp nodig is
- Zichzelf ziekmelden of beleidsondersteuning zoeken met de knop 'Contact HR'
- Een aanpasbare URL in de app gebruiken om toegang te krijgen tot een externe website voor gezondheidsverklaringen als een dagelijkse beoordeling nodig is
- Herinnerd worden aan de naleving van het rouleringsschema bij binnenkomst en bij het boeken van de flexplek om ervoor te zorgen dat de bezetting de veilige niveaus niet overschrijdt
- Vraag veiligheidsbenodigdheden aan zoals ontsmettingsmiddel, gezichtsmaskers of handschoenen, en meld ruimteproblemen met behulp van aangepaste velden in 'Helpdesk' om ervoor te zorgen dat iedereen toegang heeft tot de vereiste items

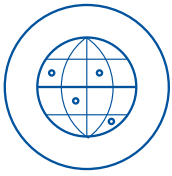
Vergroten capaciteiten beheerder

- Aanpassen ruimtecapaciteit met het oog op de richtlijnen voor sociale afstand
- Markeer ruimtes in real-time als niet beschikbaar om problemen op te lossen of de saneringsstatus weer te geven
- Roulatieschema's maken voor groepen en individuen ter ondersteuning van sociale afstand doelstellingen voor bezetting en wisselende capaciteit van onroerend goed
- Bezetting en gebruik vergelijken met energieverbruik en meterstanden

Beheerder en eerstelijns hulpverleners

- Maak gebruik van de nieuwspagina om nieuw sanerings- of veiligheidsbeleid te communiceren aan alle gebruikers, of aan bepaalde delen van het gebouw
- Ontvang verzoeken voor hulp via sms of de app, en reageer snel





Pakket 2

Sociale afstandsmonitoring, scenarioplanning en geautomatiseerd traceringspakket

Pakket 2 biedt automatische contacttracing, sociale afstandsmonitoring en scenarioplanning om de risico's van herbetreding te beperken door middel van gegevens en uitvoerige analyses. Stel gebruikers gerust dat risicobeperking doelgericht is en bouw vertrouwen op wanneer mensen hun ruimtes opnieuw betreden, ondersteund door private, krachtige locatiediensten.

Vergroten van zelfbestuur door de gebruiker

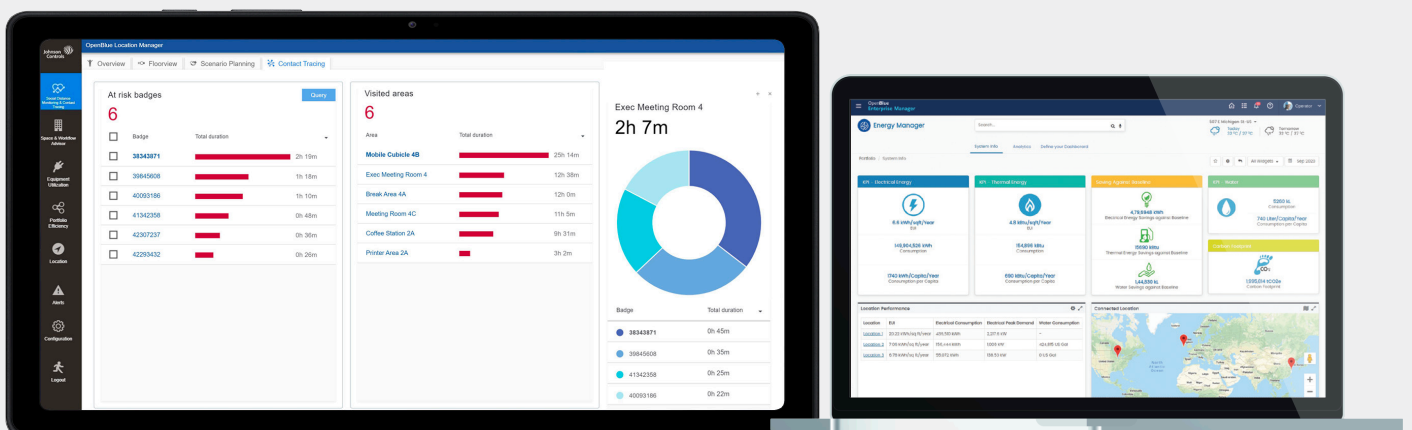
- Ontvang meldingen via e-mail of sms als zij sociale afstand in real time schenden
- Wees er zeker van dat als een COVID-19-diagnose zich voordoet, hun bedrijf beschikt over echte, betrouwbare gegevens over de vraag of zij al dan niet zijn blootgesteld op de werkplek
- Vertrouwen dat veiligheid topprioriteit is in hun bedrijf
- Vertrouwen dat er proactieve rapportage beschikbaar is om gebieden met overbezetting en opstoppingen te markeren en om ontbrekende sociale afstand vast te stellen die het risico van verspreiding van COVID-19 kunnen vergroten

Vergroten van capaciteiten voor beheerder

- Toezicht houden op de sociale afstand-prestaties in het hele gebouw, met geautomatiseerde waarschuwingen via e-mail of sms aan de betrokken personen en teams, bijvoorbeeld leden van het COVID-19-actieteam
- Door middel van scenarioplanning, inzicht krijgen in de potentiële impact van positieve gevallen, en beperking door middel van opleiding en alternatieve ruimte-ontwerpen
- Leer waar in het gebouw overbezetting optreedt en corrigeer deze voordat er risicoscenario's ontstaan
- Automatiseer het traceren van positieve diagnoses naar de specifieke ruimtes en mensen die mogelijk blootgesteld worden, door gebruik te maken van aangepaste timing- en contactparameters die u kunt afstemmen op uw risicotolerantie, zodat u een gerichte respons krijgt die de impact op uw missie beperkt

Vastgoed en operationele teams inschakelen

- Inzicht krijgen in de pieken en stromen van de bezetting per dag, week en maand, en mogelijkheden onderzoeken om pieken in de vraag af te vlakken en gebieden van overbezetting te elimineren
- Begrijpen welke teams, groepen of functies welke ruimten gebruiken, en deze gegevens gebruiken om de meest geschikte ruimte- en inrichtingsbeslissingen te nemen op basis van de behoeften van degenen die de ruimten gebruiken en de bezettingsgraad
- Neem gefundeerde beslissingen over de hoeveelheid, het type en de indeling van de ruimte om zo goed mogelijk aan te sluiten bij de wensen van de gebruikers en het bedrijf, wanneer zij weer aan het werk gaan en zich aanpassen aan de gerealiseerde ruimtes en plaatsen
- Overschakelen van een watervalmodel van ruimte-ontwerp/herinrichting naar een wendbaar model dat zich continu aanpast aan hoe de ruimte wordt gebruikt, door kleine frequente wijzigingen aan te brengen waarbij de oplossing continu de effecten van de wijzigingen in de gaten houdt





Pakket 3

Automatisering gecombineerd met betrokkenheid van de gebruikers

Pakket 3 combineert de flexibiliteitskenmerken voor gebruikers en locaties van pakket 1 met de automatiseringskenmerken van pakket 2 om een datagestuurde, mensgestuurde oplossing voor COVID-19-locatieretugkeer mogelijk te maken. De onderdelen van de oplossing worden gecombineerd om de gebruikers meer informatie te geven die kan bijdragen tot veiligheidsgerichte gedragsveranderingen.

Companion

Betrokkenheid van de gebruiker via mobiele app

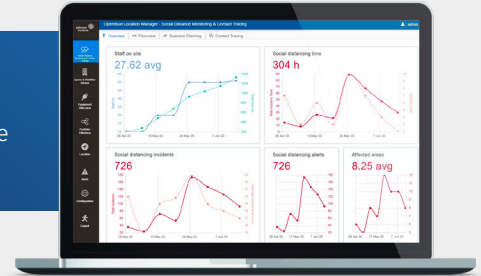
De gebruiker ziet de ruimte live, krijgt feedback en scores, kaarten en communicatie



Locatiemanager

Contact tracing en sociale afstandsmonitoring

Bluetooth voor sociale afstandsmonitoring, contact tracing en scenarioplanning

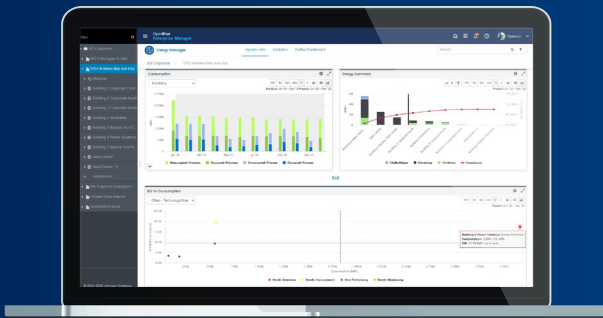


Optioneel pakket voor alle Dynamic Spaces-oplossingen

Enterprise Manager

Maximaliseer de ruimtetelestaties en de gebruikerservaring, stroomlijn werkorders via verbeterde gebouwinelligentie op bedrijfsniveau en verminder de algehele impact van uw gebouwde omgeving.

- Monitoren, analyseren en optimaliseren van parameters voor energie, activa, ruimte, gezondheid en gebruikerscomfort
- Verbeter ESG scores en maak de juiste balans tussen concurrerende prioriteiten mogelijk

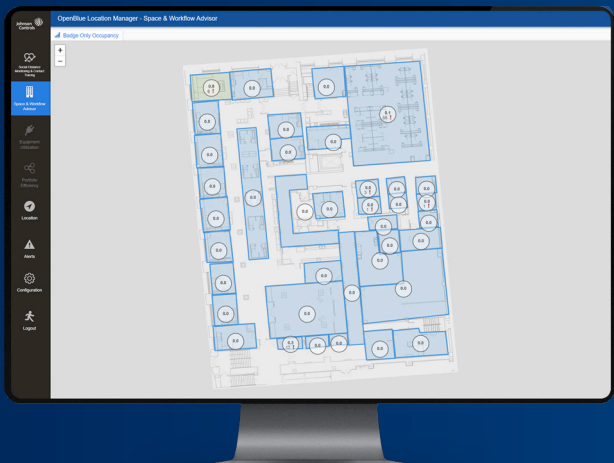


Optioneel pakket voor de locatiemanager

Space en Workflow Advisor

Dit optionele pakket kan worden gekocht als onderdeel van pakket 2 of 3 en achteraf worden toegevoegd. Er is geen extra hardware nodig.

- Space Advisor geeft u inzicht in hoe teams kamers, ruimtes en gebieden gebruiken per verdieping, gebouw en campus.
- Workflow Advisor geeft u inzicht in hoe ruimtes in het gebouw worden gebruikt





Dynamic Spaces levert waarde met de belangrijkste producten

Dynamic Spaces levert de beste resultaten van Healthy Buildings met de Companion mobiele applicatie voor gebruikersbetrokkenheid, contacttracering en sociale afstand voor geautomatiseerde locatiediensten. Locatiegegevens worden verzameld met behulp van HID Bluetooth badges en ontvangers.

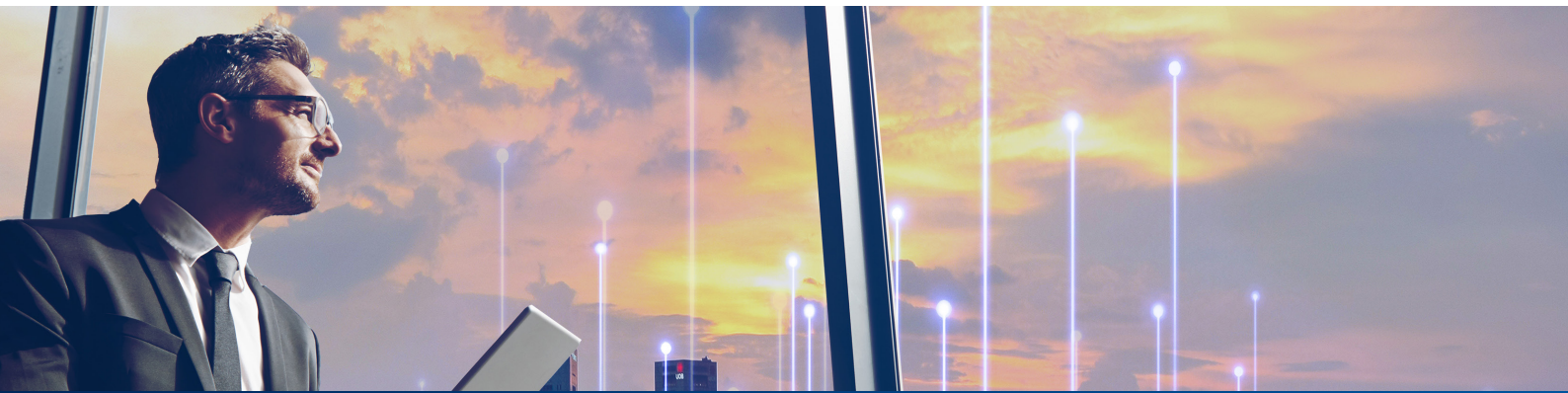
Voeg Enterprise Manager toe aan elk pakket voor extra rapportage, inzichten en voor echt begrip van de bezettingsgraad, het gebruik en het energieverbruik in het nieuwe normaal. Elk van deze producten zal waarde en flexibiliteit blijven bieden naarmate het beleid en het gebruik van de ruimte evolueert, met een toepassing voor de lange termijn voor de dagelijkse, moderne werkervaring.



Andere Dynamic Spaces Schaalopties

De Dynamic Spaces oplossing kan op andere manieren worden geschaald om aan de wensen van de klant en het budget te voldoen:

- Concentratie, positionering en type Bluetooth badge kunnen gevarieerd worden om te voldoen aan de benodigde tracering en afstandsprecisie, en verschillende ruimtesoorten.
- In ruimtes waar geen mobiele apparaten worden gebruikt, zoals productieomgevingen, kunnen uitsluitend sociale afstand en contact tracering worden gebruikt



Zet uw digitale transformatie voort met OpenBlue

Ontworpen met veiligheid als kernpunt, biedt OpenBlue klanten toegang tot veilige ontwerp oplossingen die zijn ontwikkeld met solide ontwerp protocollen voor beveiligings- en privacy processen. Ons portfolio van oplossingen voor energiebesparing en gebouw-optimalisatie brengt mogelijkheden aan het licht voor verbeterde gebouwprestaties. OpenBlue biedt verbonden ervaringen om de productiviteit te verhogen, processen te optimaliseren en uiteindelijk te zorgen voor een grotere tevredenheid van gebruikers met oplossingen zoals gebruiksvriendelijke smartphone-applicaties die mensen in staat stellen hun ervaring met gebouwen te personaliseren en allerlei dagelijkse gebouwgerelateerde kwesties af te handelen. OpenBlue omvat ook een uitgebreide collectie COVID-19-oplossingen voor schone lucht, aanraakvrije omgevingen, contacttracering en verbeterde beveiliging met thermische camera's.

Transformeer uw onderneming



Verbeter uw investeringen in technologie

Enterprise Manager benut een variëteit aan rand- en cloudgebaseerde verbindingen van OpenBlue Bridge, om te integreren met bestaande gebouw-systemen en clouddatabronnen.



Maak uw gebouw klaar voor de toekomst

Bouw voort op OpenBlue Twin en API's om een reeks gekoppelde workflows mogelijk te maken in Location Manager en externe systemen naar keuze.



Onboarding en Professionele Services

Customer Success Managers met geautomatiseerde tools voor snelle onboarding, het realiseren van rendement en doorlopende assistentie.

OpenBlue

OpenBlue is een compleet pakket van verbonden oplossingen voor verschillende sectoren van werkplekken tot scholen, ziekenhuizen tot campussen en meer. Dit platform omvat op maat gemaakte, Artificiële Intelligentie service-oplossingen zoals diagnostiek op afstand, predictief onderhoud, compliance monitoring, geavanceerde risicobeoordelingen en meer. OpenBlue, een nieuw dynamisch platform van Johnson Controls, is hoe gebouwen tot leven komen.





Om meer te lezen over OpenBlue Healthy Buildings, kijk op:

www.johnsoncontrols.com/OpenBlue

Over Johnson Controls

Bij Johnson Controls kunnen we de omgeving waarin mensen wonen, werken, leren en spelen, transformeren. Van het optimaliseren van de performance van gebouwen tot het verbeteren van de veiligheid en het verhogen van het comfort, wij zijn de drijvende kracht achter de resultaten die er het meest toe doen. We maken onze belofte waar in sectoren als de gezondheidszorg, het onderwijs, in datacenters en verwerkende industrie. Met een wereldwijd team van 100.000 experts in meer dan 150 landen en meer dan 130 jaar innovatie zijn wij de kracht achter de missie van onze klanten. Onze toonaangevende portfolio van gebouwentechnologie en -oplossingen omvat enkele van de meest vertrouwde namen in de industrie, zoals Tyco[®], YORK[®], Metasys[®], Sabroe[®], Frick[®], ZETTLER[®] en Sensormatic[®].

Volg @johnsoncontrols on twitter